

Żary, 2025-05-27

Wasz znak:

Nasz znak: RD-5/ZMMU/AS/WEO25P095552

Pracownia Projektowa
Przedsiębiorstwo Projektowo
Usługowo Handlowe MD

Aleja Wojska Polskiego 130D
68-200 Żary

Dotyczy: Budowy oświetlenia drogowego dz. 52/2 obręb 0022 w m. Stawnik gm. Żary.

Uzgodniono z uwagami zawartymi w piśmie:

1. Roboty ziemne w pobliżu urządzeń energetycznych należy wykonać ręcznie bez użycia sprzętu mechanicznego.
2. W przypadku natrafienia na urządzenia energetyczne podziemne nie naniesione na planie, inwestor lub wykonawca zobowiązany jest zawiadomić o tym natychmiast ENEA Operator Sp. z o.o. Oddział w Zielonej Górze - Rejon Żary.
3. Skrzyżowanie i zbliżenie projektowanych urządzeń z istniejącymi urządzeniami energetycznymi podziemnymi, muszą być wykonane zgodnie z normą PN-E-05100-1/98 oraz N-SEP-E-004, zachować wymagane odległości pionowe i poziome, a w razie konieczności rury osłonowe.
4. Inwestor i wykonawca ponosi odpowiedzialność karną i materialną za spowodowanie uszkodzeń urządzeń energetycznych w czasie wykonywania robót oraz za uszkodzenia i szkody, które by w przyszłości powstać mogły na skutek prowadzonych robót.
5. W przypadku konieczności przebudowy urządzeń energetycznych, inwestor opracuje dokumentację projektowo-kosztorysową, która podlega uzgodnieniu z RD-Żary i wykona prace związane z przebudową własnym kosztem i staraniem.
6. Ponadto nadmienia się, że w wyniku różnych robót nawierzchniowych jak regulacja szerokości i poziomu jezdni, chodników itp.-należy się liczyć z odchyleniami na planie.
7. Przed rozpoczęciem prac w pobliżu ist. linii kablowych SN i nn 0,4kV i w miejscach skrzyżowań z kablowymi liniami elektroenergetycznymi, należy powiadomić RD Żary, w celu wykonania pomiarów rezystancji izolacji elektroenergetycznych linii kablowych j.w. przed i po wykonaniu robót budowlanych. W przypadku stwierdzenia pogorszenia wyników pomiarów wykonywanych po robotach budowlanych, kosztami tych pomiarów obciążymy wykonawcę robót.

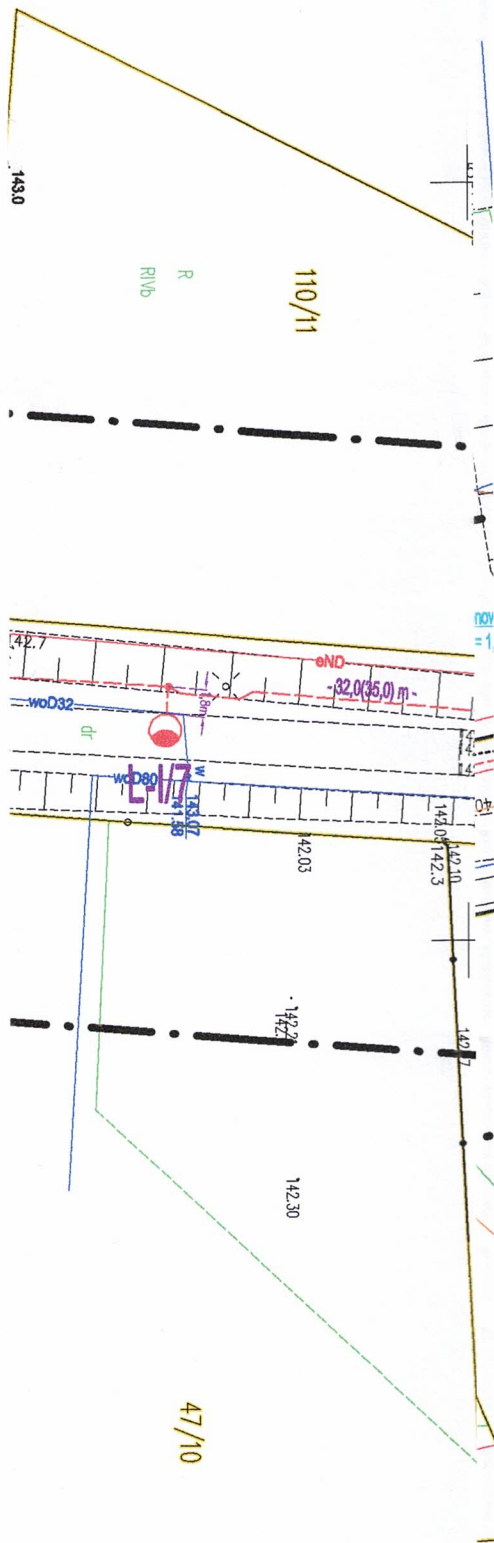
8. Sposób rozwiązania kolizji z siecią energetyczną podlega sprawdzeniu przed zasypaniem przez RD- Żary.
9. W czasie robót w pobliżu istniejącego uzbrojenia energetycznego, RD- Żary zastrzega sobie płatny nadzór techniczny i oczekuje zlecenia z podaniem warunków płatności.
10. Uzgodnienie ważne jest 1/jeden/ rok i istnieje pod numerem ewidencyjnym nr **99/2025** z dnia **27.05.2025**.

Z poważaniem.

Enea Operator Sp. z o.o.
Rejon Dystrybucji Żary

DYREKTOR

BW
Bogusław Dworecki



OBJAŚNIENIA – LEGENDA

	Projektowane słupy oświetleniowe stalowe ocynkowane stożkowe z wysięgnikiem o wysokości $h = 7$ m, montowane na fundamentach prefabrykowanych. Montaż oprawy na wysięgniku o długości 1,0 m i kącie nachylenia 5° . Oprawy oświetleniowe LED 24,5 W, 4000K, II klasa ochronności, IP 66, wyposażone w zasilacz zaprogramowany na obniżenie natężenia oświetlenia o 30% w godzinach od 0:00 do 5:00. Słupy i oprawy malowane na kolor RAL7016.
	Projektowany kabel oświetlenia drogowego YAKY 4x35 mm ² 0,6/1kV. Obwód nr I – YAKY 4x35 mm ² długość kabla $L(Lc) = 360,5$ m (396,5 m).
	Działki objęte opracowaniem i granice
	Rury osłonowe

Uzgodnienie branży elektroenergetycznej
Nr 99/1025

ENEA Operator Sp. z o.o.

Oddziału Dystrybucji Zielona Góra

Rejon Dystrybucji Żary

dokonano uzgodnienia w zakresie sieci

projektowanej SN i nn oraz istniejącej SN i nn

Zgodnie ze stanem na dzień 27.05.2025

Z następującymi uwagami : bez uwag

Uzgodnienie ważne jest 1 rok

Uwagi do uzgodnienia zawarte

w piśmie NEOBSPO 9558

z dnia 27.05.2025

Enea Operator Sp. z o.o.

Rejon Dystrybucji Żary

SEKCJA UTRZYMANIA

Specjalista ds. Majątku Sieciowego

Arkadiusz Szymański

Prace ziemne w pobliżu urządzeń energetycznych należy wykonywać bez użycia sprzętu mechanicznego. Prace ziemne należy wykonywać przy użyciu sprzętu ręcznego.

PRACOWNIA PROJEKTOWA Przedsiębiorstwo Projektowo Usługowo Handlowe MD Aleja Wojska Polskiego 130d, 68–200 Żary			Skala: 1:500
Projektant: mgr inż. Marcin Dworecki	Podpis: 	data opracow. kwiecień 2025	nr upraw. LBS/0052/PWBE/24
Sprawdzający: mgr inż. Bogusław Dworecki	Podpis: 	data opracow. kwiecień 2025	nr upraw. LBS/0041/POOE/13
Inwestor:	Gmina Żary Aleja Jana Pawła II nr 6, 68–200 Żary		
Obiekt:	Budowa oświetlenia drogowego w miejscowości Stawnik działka nr 52/2. Sieć elektroenergetyczna kablowa niskiego napięcia – 0,4 kV.		
Adres:	Stawnik, działka nr 52/2, obręb 0022 Stawnik, jednostka ewidencyjna 081110_2 Żary Gmina Wiejska.		
Nazwa rysunku:	PLAN ZAGOSPODAROWANIA TERENU		Rys. nr 1